



Тип VBPSL/T

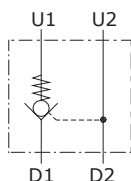
Обратные клапаны с пилотным управлением (гидрозамки)

- Клапаны одностороннего действия

Технические характеристики определены при работе с минеральным маслом с вязкостью 46 сСт при температуре +40°C.

	VBPSL/T 38	VBPSL/T 12	VBPSL/T 34
Номинальный расход	25 л/мин	50 л/мин	100 л/мин
Макс. рабочее давление		Алюминиевый корпус = 210 бар Стальной корпус = 350 бар	
Перетечки		0.25 см ³ /мин при 210 бар	
Гидравлическая жидкость		Минеральное масло	
Вязкость гидравлической жидкости		10...200 сСт	
Класс чистоты гидравлической жидкости		18/16/13 ISO4406	
Диапазон рабочей температуры		С уплотнениями NBR: -20...+80°C	
Диапазон температуры окружающего воздуха		-40...+100°C	
Масса	алюминий	0.48 кг	1.79 кг
	сталь	1.16 кг	4.19 кг

ПРИМЕЧАНИЕ: при необходимости применения клапанов в других рабочих условиях, пожалуйста, обратитесь к дистрибьютору.

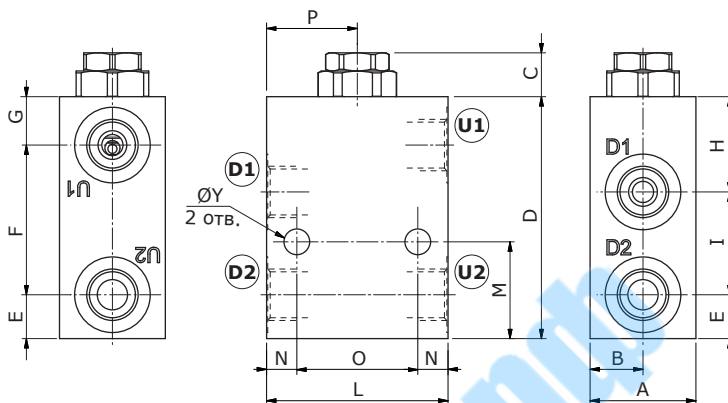


Размеры

Модель	Все порты
VBPSL/T 38	G3/8
VBPSL/T 12	G1/2
VBPSL/T 34	G3/4
Модель	Все порты
VBPSL/T 12/SAE	SAE10
VBPSL/T 34/SAE	SAE12

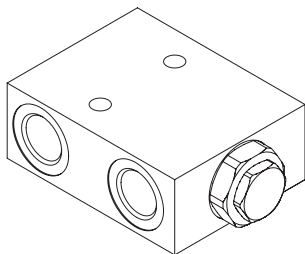
Размеры указаны в миллиметрах.

Модель	A	B	C	D	E	F	G	H	I	L	M	N	O	P	ØY
VBPSL/T 38	35	17.5	14.5	80	14.5	49.5	16	31.5	34	60	32	10	40	20	8.5
VBPSL/T 12 VBPSL/T 12/SAE	35	17.5	13	90	18	51	21	38	34	70	35	15	40	20	8.5
VBPSL/T 34 VBPSL/T 34/SAE	50	25	16.5	135	22	83	30	57.5	55.5	90	55	20	50	25	10.5



Расшифровка обозначения / коды для заказа

Размер портов — Пилотное соотношение
VBPSL/T 38/p4



VBPSL/T (клапаны в сборе)

ТИП	КОД	ОПИСАНИЕ
VBPSL/T 38/p4	1412021100	Алюминиевый корпус, пилот. соот. 1:4, порты G3/8
VBPSL/T 38/p4/ас	1412022100	Стальной корпус, аналогично предыдущ.
VBPSL/T 12/p4	1412031100	Алюминиевый корпус, пилот. соот. 1:4, порты G1/2
VBPSL/T 12/p4/ас	1412032100	Стальной корпус, аналогично предыдущ.
VBPSL/T 34/p4	1412041100	Алюминиевый корпус, пилот. соот. 1:4, порты G3/4
VBPSL/T 34/p4/ас	1412042101	Стальной корпус, аналогично предыдущ.
VBPSL/T 12/p4/SAE	1412031200	Алюминиевый корпус, пилот. соот. 1:4, порты SAE 10
VBPSL/T 34/p4/SAE	1412042200	Алюминиевый корпус, пилот. соот. 1:4, порты SAE 12

Для получения информации о других конфигурациях стального корпуса, включая исполнения с другими размерами портов, с резьбой SAE или уплотнениями FPM (Viton), пожалуйста, обратитесь к дистрибьютору.

Графики характеристик

